

RAPPORT D'ACTIVITÉS 2022



 **CMCAS LANGUEDOC**

Le Clos des Muses

170 rue Raimon de Trencavel

34070 MONTPELLIER

 **0810 170 700**

 <https://languedoc.cmcas.com/>

 cmcas.languedoc@asmeg.org

 <https://www.facebook.com/Languedoccmcas>

RAPPORT D'ACTIVITÉS



Chèr.e bénéficiaires,

Dans un premier temps, un bref retour sur l'Énergie. Contre l'avis du gouvernement, l'assemblée nationale a adopté jeudi 4 mai, en deuxième lecture, un texte pour « protéger EDF d'un démembrement ». Il doit aussi élargir le nombre d'entreprises et de collectivités bénéficiaires de tarifs réglementés de l'électricité. La nationalisation permettrait de revenir à un tarif réglementé de vente d'électricité établi à partir de coûts de production de l'opérateur national et non à partir de prix spéculatifs issus des marchés agités par le déficit de production pilotable et l'intégration d'énergies intermittentes. On constate les dérives dues à cette politique libérale inconsciente et court-termiste assortie d'une politique fiscale de soutien public vers le privé à travers l'explosion des factures pour tous les usagers : + 80 % TTC depuis 2004 alors que jamais avant les factures n'avaient augmenté au-delà de l'inflation par la mobilisation de salariés investis dans le bon fonctionnement de leurs outils de travail. Le spectre d'Hercule s'éloigne, mais restons vigilants, les ultra-libéraux ne manquent pas d'imagination.

PROJET DE LOI SUR LES RETRAITES : ON LÂCHE RIEN !!!

Bien sûr, un petit mot sur le projet de loi sur les retraites. De tout temps nos ennemis de classes poussent au recul social et à l'exploitation de l'Homme et de la Terre. Le peuple français a vu clair dans le jeu funeste du gouvernement de MACRON/BORNE. Par millions, Il s'y est opposé de sa plus belle voix démocratique en utilisant de multiples initiatives. Cela n'a pas freiné le Président de la République qui est passé en force, par la plus laide des manières, celle de l'outil administratif, contre l'avis du peuple, des syndicats et des parlementaires. Quel que soit l'issue de ce projet, Emmanuel MACRON a perdu sa légitimité, la bataille des idées et toute sa crédibilité.



SOLIDARITÉ

le Conseil d'Administration de la CMCAS Languedoc décide de soutenir les grévistes des IEG en difficultés financières dues aux nombreuses heures de grève effectuées. Pour ceux qui en feront la demande, des aides pourront être mises en place pour faire face à la perte de salaire. Merci à tous ceux qui luttent contre le recul social et pour



RESTAURATION MÉRIDIENNE



Les employeurs ont décidé de la fermeture de 25 restaurants d'agglomération (et non plus de 24, comme initialement annoncé), et du transfert d'activité de 7 autres. Les restaurants situés sur un site de centrale ou CNPE pourront continuer d'être exploités par la CCAS, mais les conditions économiques restent à déterminer par les employeurs IEG. Après la fermeture du restaurant de Pont de Latte, la fermeture de celui de Croix d'Argent est annoncé pour fin juillet. Bien sûr, la CCAS et les organisations syndicales font tout pour accompagner les salariés impactés vers de meilleurs horizons. Encore une fois notre statut est pris pour cible, comme beaucoup de niches de progrès social, par cette machine néolibérale qui avale sans faim les conquies sociaux. Les agents de l'énergie sauront résistés et être résilient comme toujours. La lutte, ça ne nous fait pas peur, nous serons au rendez-vous comme toujours. Nous trouverons des solutions comme toujours.

L'ENGAGEMENT EST LE CŒUR DE NOS ŒUVRES SOCIALES DE L'ÉNERGIE

Nos Activités Sociales reposent sur un modèle de gestion unique : elles sont générées par les agents et pour les agents, pour toutes et tous et tout au long de la vie. L'implication des bénéficiaires dans les Activités Sociales sera ma priorité. Nous devons ensemble, jeunes, moins jeunes et anciens agents des IEG s'investir dans nos SLVie et nos Commissions pour construire notre monde de demain. En vacances et en proximité, lors d'un séjour solidaire à l'étranger ou d'une simple fête lors d'une fête de CMCAS ou d'un repas des anciens... nous construisons ensemble pour peupler cet espace. L'engagement est le cœur de nos œuvres sociales de l'énergie.

NOUVEAUX LOCAUX – NOUVELLE MANDATURE – NOUVELLE DIRECTION

Cette année 2022 a été riche d'actualité de tout ordre. Nous avons déménagé la CMCAS, nous sommes à présent sur Trencavel car la politique des employeurs c'est de ne plus héberger les Activités Sociales dans leurs murs.

Mais nous sommes toujours là, motivés et déterminés à faire grandir nos Activités Sociales. Depuis le début d'année 2023, une nouvelle équipe du Conseil d'Administration s'est mise au travail avec un nouveau Président, de nouveaux Administrateurs et enfin de nouvelles orientations, plus proches des bénéficiaires.

Nous accueillons aussi un nouveau Directeur Interterritorial, Cyril SAORINE, depuis le premier juin. Nous lui souhaitons la bienvenue et tous nos vœux de réussite. Je tiens à remercier Sophie OLANT-PERRIN, précédente Directrice Interterritoriale, pour son engagement et nous lui souhaitons une bonne suite professionnelle dans nos Activités Sociales. Je tiens à remercier l'ensemble des professionnels pour leur investissement et je renouvelle ma confiance en eux, car je sais qu'ils sont et qu'ils seront présents demain pour relever les défis qui nous attendent.

PROJETS 2023

Cette année 2023 sera propice à l'innovation et à la nouveauté. Nous devons construire les Activités Sociales de demain. Petit exemple :

Cet été, la CMCAS vous propose des activités locales diverses et variées. Peu d'entre vous le savent, mais la CCAS propose d'accueillir les agents qui ne partent pas en vacances, dans les Villages Vacances proches de chez eux. C'est l'occasion de découvrir les tournées culturelles nationales, (théâtre, concerts, rencontres littéraires...) ou les initiatives locales.

Les vacances d'été sont propices pour tisser ou renforcer les liens, en famille ou entre amis, ici ou là-bas, autour d'un verre ou d'un repas. Prenez le temps d'une pause pour découvrir, vous promener ou vous reposer. Les Activités Sociales sont là pour vous accompagner tout le long de l'année dans vos projets de vacances, sur des questions de santé, de garde d'enfants, de soutien scolaire...

FÊTE DE LA CMCAS

Dernier point, à la rentrée une grande fête de notre CMCAS vous attend le 30 septembre, ce sera l'occasion de se retrouver dans un moment festif et solidaire pour continuer à construire du lien.

L'Assemblée Générale de la CMCAS Languedoc aura lieu le vendredi 23 juin prochain sur le Village Vacances du Cap d'Agde. Si vous souhaitez y assister, n'hésitez pas à vous inscrire par mail :

cmcas-060.cabinetdeselus@asmeg.org.

Nous vous souhaitons de belles vacances.

Le Président de la CMCAS Languedoc,



Slimane Madadi

PRÉSENTATION DES MEMBRES DU CONSEIL D'ADMINISTRATION

MANDAT	NOM - PRÉNOM	ORGANISATION SYNDICALE
Président	M. COULET Patrick	CGT
Président Délégué	M. POINT Thierry	CGT
1 ^{er} Vice-Président	M. BENGUEREL Laurent	CGT
2 ^{ème} Vice-Présidente	Mme DENDAUW Sylvie	CGT
3 ^{ème} Vice-Président	M. MARIN Philippe	FO
4 ^{ème} Vice-Président	M. PEYRE Maxence	CFE-CGC
Secrétaire Générale	Mme GUILLAUD-GRAYON Sabrina	CGT
Secrétaire Générale Adjointe	Mme TREMEL Aline	CFDT
Trésorière Générale	Mme BRUSQ Catherine	CGT
Trésorière Adjointe	Mme CONSTANTIN Elodie	CGT
Administrateur	Mr HOMBEL Olivier	CGT
Administrateur	Mr DERDEVET Laurent	CGT
Administrateur	Mr GARCIA Jean Claude	CGT
Administrateur	Mr DAMBUYANT Serge	CGT
Administrateur	Mr EMULO Stephen	CGT
Administrateur	Mr MOLLET Frédéric	CGT
Administrateur	Mr SERRE Frédéric	CGT
Administratrice	Mme CHAZALLET Céline	CFDT
Administratrice	Mme HAMM Judith	CFDT
Administrateur	Mr BALARD Serge	CFDT
Administrateur	Mr PENILLO Rémi	FO
Administrateur	Mr COMBETTES Patrick	FO
Administrateur	Mr BEAUVERGER Dorian	CFE-CGC
Administrateur	Mr PERNIOLA François	CFE-CGC

CA du 15 novembre 2022, remplacement d'Elodie CONSTANTIN par Slimane MADADI et d'Olivier HOMBEL par François LEFEBVRE.

En 2022, le **Conseil d'administration** s'est réuni **6 fois**
et le **Bureau du Conseil d'Administration** s'est tenu **3 fois**.

RAPPORT FINANCIER 2022

Présentation relative aux comptes de la CMCAS Languedoc pour porter à votre connaissance nos ressources financières et la répartition des dépenses.

Constitution des ressources



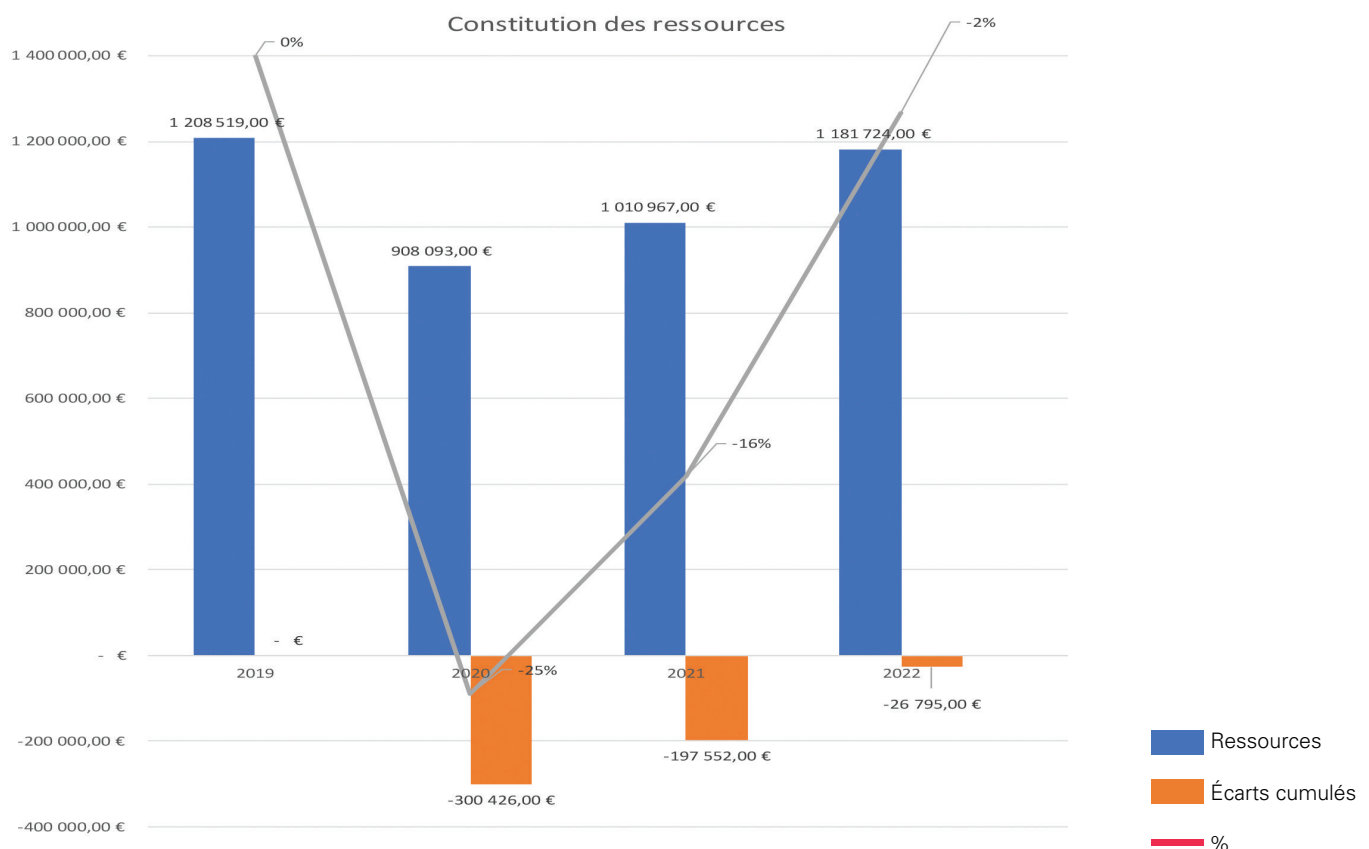
BUDGET TOTAL : 1 181 724€

Dotation budget 2022 (613 774 €) + reliquat des exercices précédents (456 992 €) + recettes (hors divers et rub 868) (110 414 €) + ressources non affectées (intérêts bancaires) (544 €)

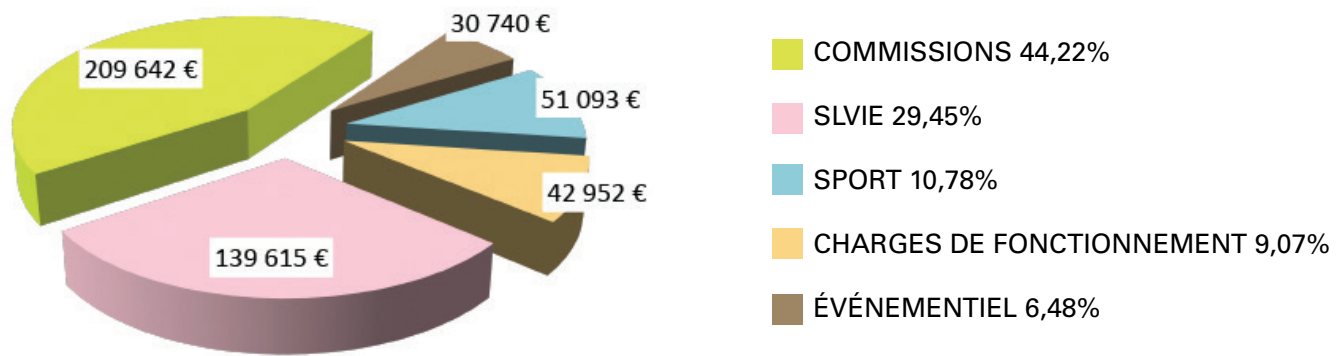
En comparaison avec 2021 de l'enveloppe budgétaire 1 010 967 € (dotation 516 736 € + reliquat des exercices précédents 431 137 € + recettes (hors divers et rub 868) 62 613 €), + intérêts bancaires 481 € ; soit +170 757 € soit **+ 16,89% en 2022**.

Évolution des ressources

2% de ressources **en moins**, soit 26 795 € **en moins** entre 2019 et 2022



Répartition des dépenses 2022

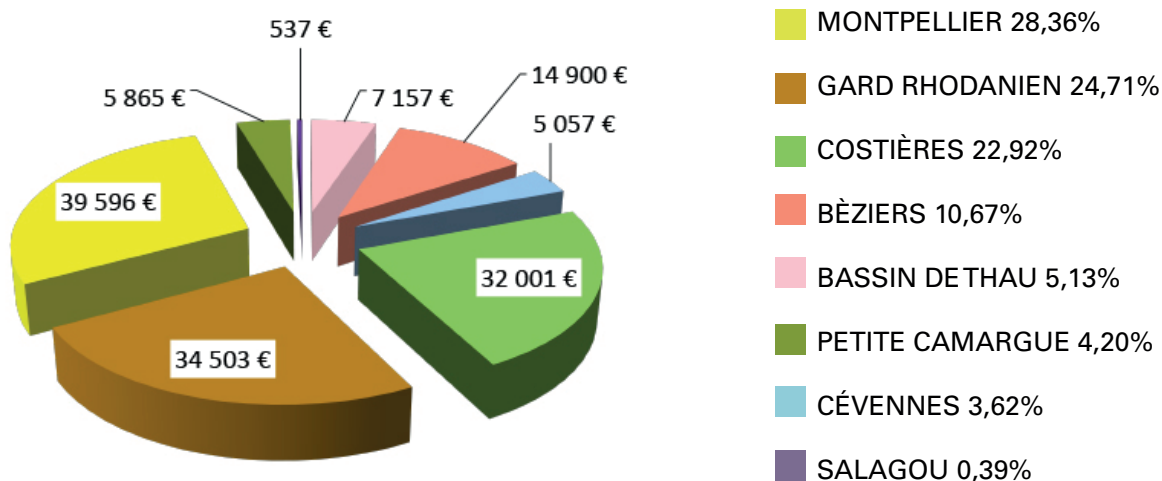


Un total de consommé du budget de 474 041 € (dépenses – recettes)
(sans charges et recettes exceptionnelles, provisions, salaires et fonds commun).

En diminution de 37 552 € soit - 7,34% par rapport à 2021 (511 593 €)

Une consommation de 44,27 % du budget

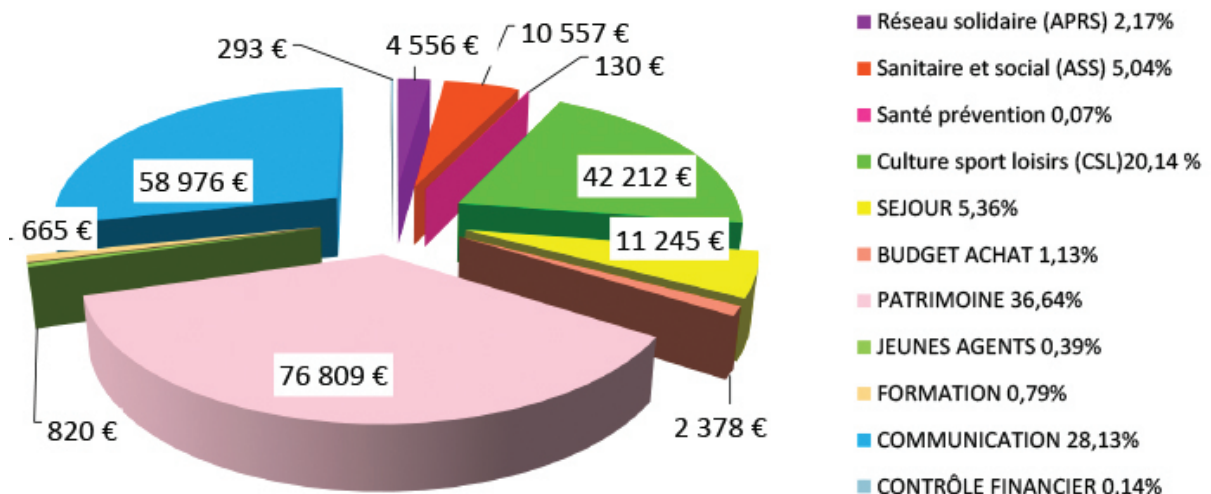
Dépenses 2022 des SLVie



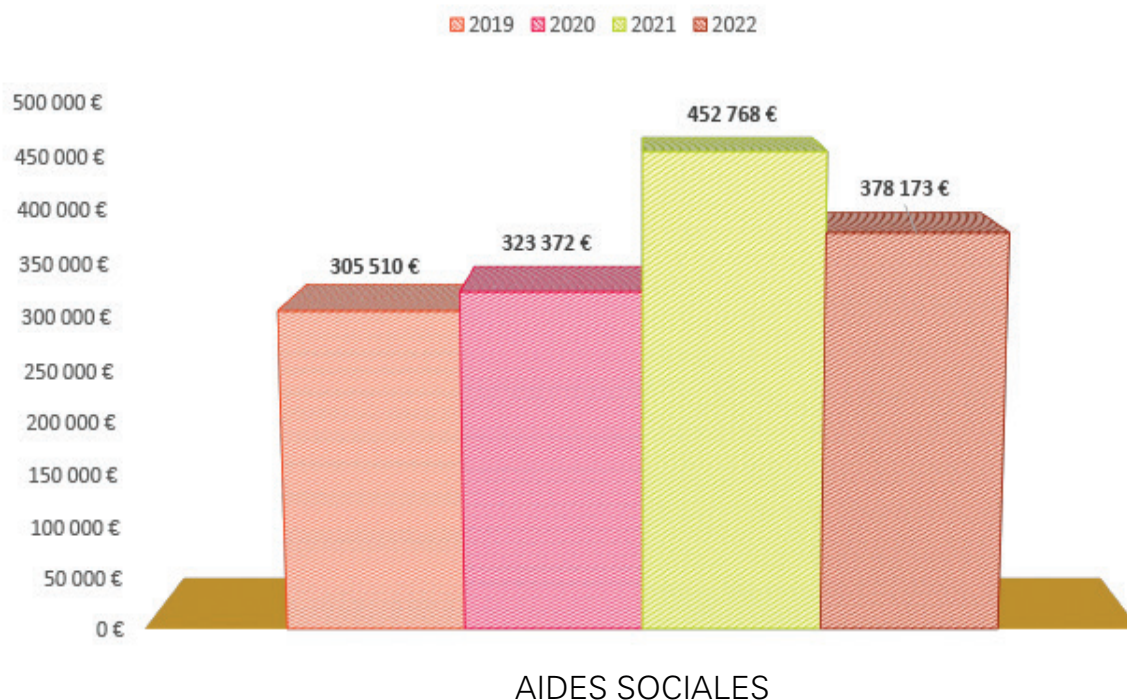
En 2022, les Slvie ont consommé 139 615 € (dépenses – recettes)
soit **73,44% du budget Slvie (190 116 €)**

Dépenses 2022 des Commissions d'activités

En 2022, les Commissions ont consommé 209 642€ (dépenses –recettes)
soit **50,00% du budget Commission (419 177€)**

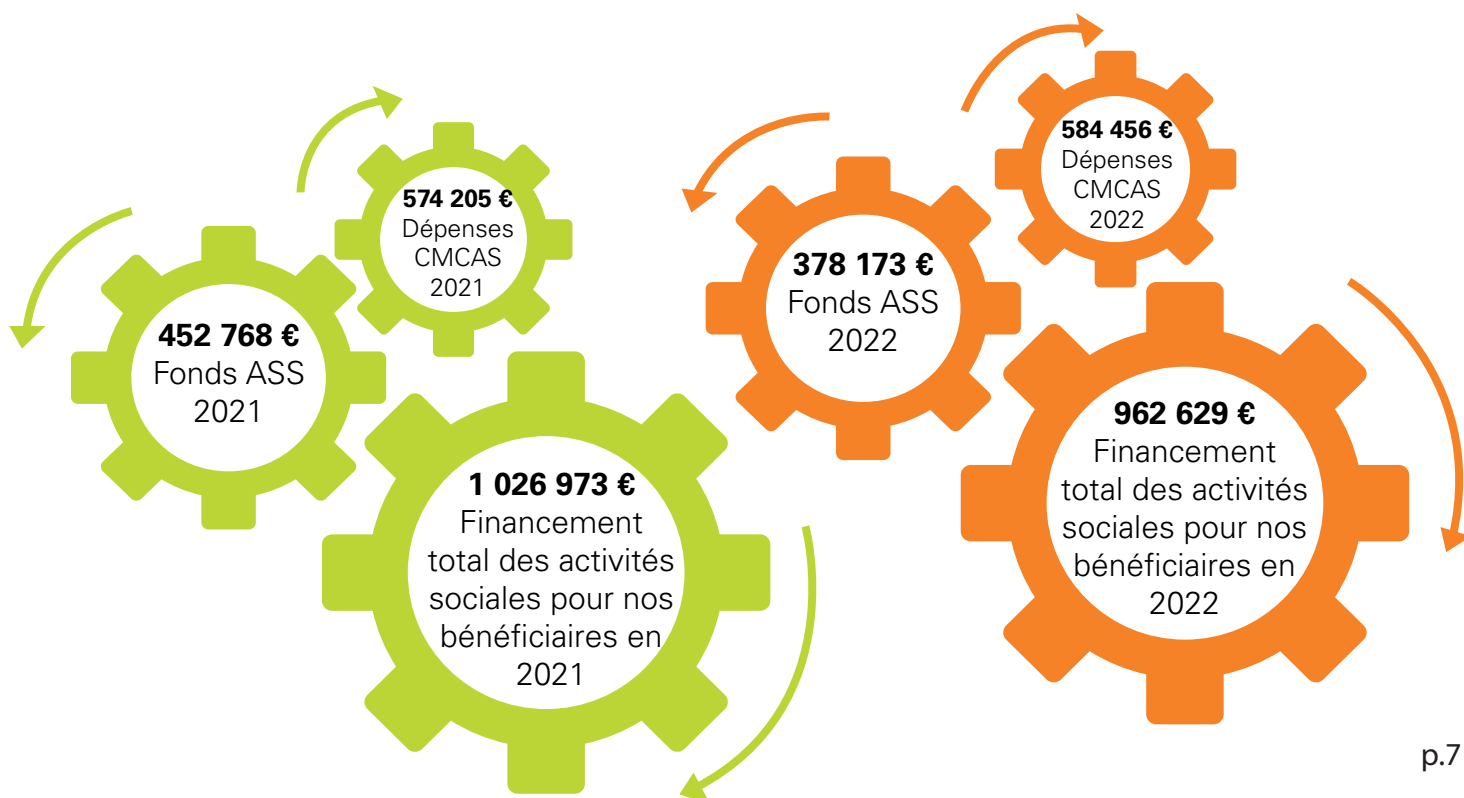


Dépenses Fonds commun Actions Sanitaire et Sociale de 2019 à 2022



Dépenses totales financées par les activités sociales

En 2022 les bénéficiaires de la CMCAS Languedoc ont bénéficié de 962 629 € de financement par les activités sociales en diminution de 64 344€ par rapport à 2021, soit - 6,27%



CONNAISSANCES DES BÉNÉFICIAIRES



15 180
Bénéficiaires
(14 933 en 2021)

Répartition Ouvrants-droit / Ayants-droit

OD* **7 898**

AD* **7 282**

* OD actifs, pensionnés et tuteurs.
* AD conjoint et enfants.

ACTIFS **2 450**

PENSIONNÉS **5 448**



7 356
Hommes

7 824
Femmes

Nombre de bénéficiaires par SLVie

SLVie Bassin de Thau	1566
SLVie du Biterrois	2237
SLVie Cévennes	1140
SLVie Costières	2653
SLVie Gard Rhodanien	1743
SLVie Montpellier	4088
SLVie Petite Camargue	960
SLVie Salagou Hauts cantons	753

Tranche d'âge des ouvrants-droit

4 (orphelins)
- de 18 ans

1 487
36/55 ans

2 651
71/90 ans

605
18/35 ans

2 764
56/70 ans

387
+ 90 ans

Tranche d'âge des Ayants-droit (jeune public)

- de 3 ans	3 - 5 ans	6 - 8 ans	9 - 11 ans
311	197	329	371
18 - 26 ans	12 - 14 ans	15 - 17 ans	
735	383	439	

CONTACTS DES BÉNÉFICIAIRES



CAMPAGNE D'APPELS SORTANTS

Nombre de campagnes : 9

- Week-end Néo partants colo Bessèges Printemps
- Campagnes ACM Printemps, Été et Automne «non affectés»
- Canicule
- Versement des Arrhes sur les demandes de séjours sur les campagnes Hiver et Été 2022
- Intempéries dans le Gard Septembre 2022
- Fête des pensionnés

Les principales campagnes :

- Week-end Néo partants (Printemps 2022)
- Canicule auprès des OD de 80 ans et + «isolés»
- Fête des Pensionnés (Septembre 2022)

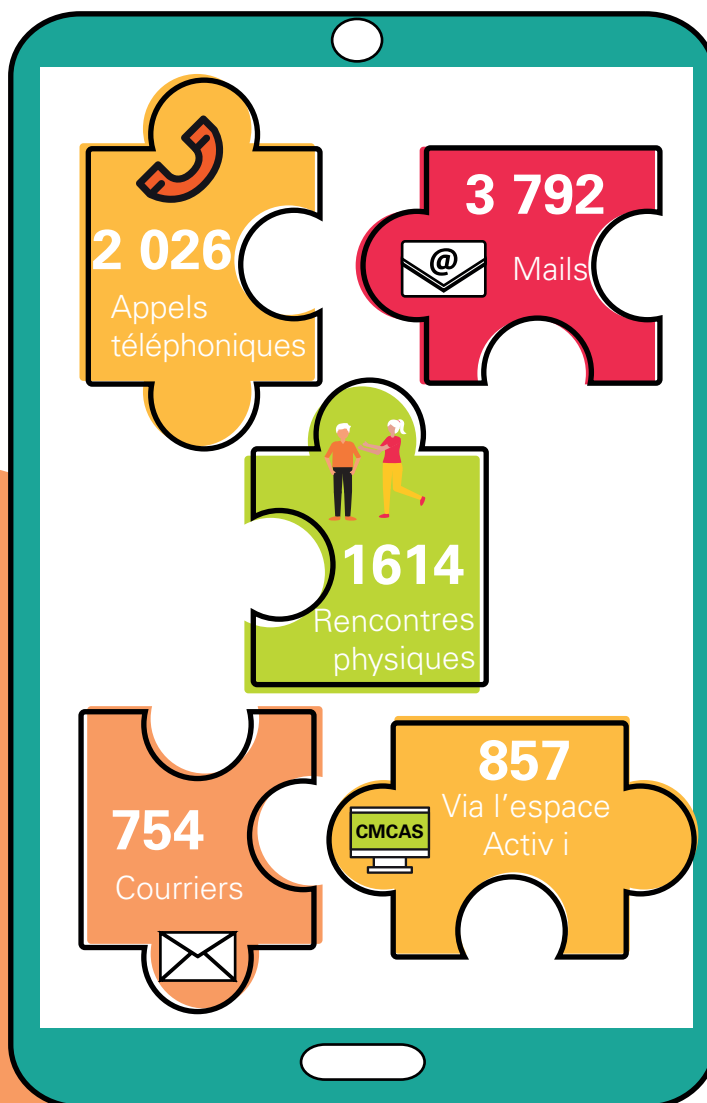
LIEUX D'ACCUEIL ANTENNES

3 lieux d'accueil + 13 permanences extérieures

Béziers : 281 contacts
Montpellier 646 contacts
Nîmes 371 contacts

Top 3 des permanences les + fréquentées

Croix d'argent : 73 contacts
Pont de Justice : 53 contacts
Caissargues : 43 contacts



PRINCIPALES DEMANDES

Données bénéficiaires	2189	Assurances prévoyance	184
Activités CMCAS	1697	Réclamations	115
Vacances adultes	1529	Vente tickets restauration	106
ASS et santé	1324	Camieg CNIÉG CSMR	72
Vacances jeunes	867	APS Culture & Loisirs	53
Imprimés CCAS	356	Réseau solidaire	9
Offres CMCAS	330		

ACTIONS SANITAIRE & SOCIALE



CAMPAGNES SANTÉ PRÉVENTION :

- * Relais initiatives Camieg
- * T'addict quoi
- * Dates du mammobile
- * Santé des femmes
- * Nutrition des tous petits
- * Défi Kiplin Octobre Rose
- * Relai CCAS Santé des étudiants
- * Partenariat Camieg Ateliers nutrition (Béziers)

AUTRES AIDES :

- * Info lettre AFPE Février
- * Info lettre Aides rentrée scolaire Septembre
- * Info lettre canicule été 2022
- * Création Aide violences Intra familiales CMCAS



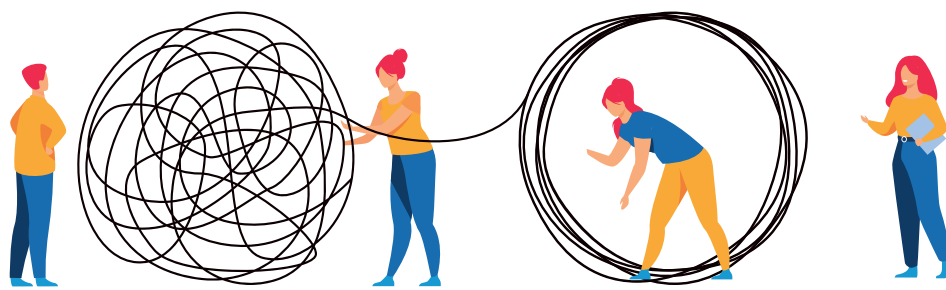
ACTIONS COMPLEMENTAIRES :

- * Participation aux fêtes de pensionnés
- * Participation regroupement encadrants
- * Mise en place d'une réunion sur violences familiales avec assistante sociale

PARTENARIATS :

- * Crédit Social des Fonctionnaires
- * Complétude Kinougarde
- * Blue Linéa

6 commissions ASS se sont réunies en 2022



NOMBRE DE DOSSIERS D'AIDES A LA FAMILLE FASS (489 dossiers)

- 163 Aides à la famille et Petite Enfance (AFPE).
- 137 Aides à l'Autonomie des Jeunes (AAJ).
- 123 Cotisations Vie Étudiante et Campus.
- 47 Aides au soutien scolaire
- 8 Aides à la Qualité de Vie (AQV).
- 9 Aides au Séjour Neige (ASN).
- 2 Aides convoyages séjour à dimension santé.

AIDES AUX SENIORS FASS (245 dossiers)

- 98 Aides à domicile PAP 24 mois
- 9 Aides à domicile PAP 3 Mois
- 8 Aides PAP AR (Autres régimes):
- 69 Dossiers d'évaluations des besoins PAP EV
- 18 Dossiers ARDH
- 11 Dossiers ALCV
- 1 Dossier d'Aide habitat
- 31 Dossiers TA

AIDES ACTIVITÉS HANDICAP (31 dossiers)

- 14 Aides à la Vie domestique Actifs
- 11 Aides à la vie domestique Pensionnés
- 1 Aide Logement
- 4 Charges Exceptionnelles
- 1 Aide technique

FONDS PROPRES CMCAS (68 dossiers)

- | | | |
|----|---------------------------------|-----------|
| 16 | Aides et Prêts solidarité | 7183 € |
| 5 | Aides au séjours bleus et Aïnés | 4275.50 € |
| 45 | Colis layette attribués | 2250 € |
| 2 | Aides au soutien Psychologique | 224 € |

SEJOURS PLURIELS, JEUNES, ADULTES, SEJOURS BLEUS (24 séjours)

- 12 Séjours Jeunes
- 7 Séjours Adultes
- 5 Séjours bleus



Dépenses des fonds propres CMCAS

LES SUCCÈS DE L'ANNÉE



CINÉMED

110 bénéficiaires ont participé à la soirée

ARBRES DE NOËL

843 bénéficiaires ont participé à l'événement

FÊTE DES PENSIONNÉS

184 bénéficiaires ont participé à la fête

PLANÈTE OCÉAN

80 personnes ont participé à la journée

NUIT SUR LE CATAMARAN

71 bénéficiaires ont participé

CULTURE

260 bénéficiaires sont passionnés par le théâtre
169 bénéficiaires sont passionnés par la musique
68 demandes pour la fête des lumières à Lyon
pour 56 places

SPORT

50 bénéficiaires ont participé au match de rugby
France/Afrique du sud
79 demandes pour le séjour ski au Sauze pour 55
places

LES ACTIVITÉS PROPOSÉES

Par 8 SLVie
et 3 Commissions



161	projets proposés
119	projets réalisés
46	Activités culturelles
42	Activités de loisirs
40	Activités Sportives en complément de l'ASEG et de l'USGG
21	Vie de l'organisme
11	Voyages et séjours proposés

**Centre de Loisirs
CASI CER Cheminots**


74
enfants
inscrits

Soyons Sport


53
personnes
inscrites

Carte ANCAV


136
ventes

ÉVÉNEMENTS ASEG/USGG/Temps libre

L'ASEG Golf a remporté le challenge inter-CMCAS à Gap

Création d'une nouvelle section de Tir Sportif

La section boxe se féminise, un groupe volontaire et motivé !

75° Anniversaire création Gazelec Gardois

40° Anniversaire Gazelec plongée

Gazelec Tir champion départemental

Gazelec Golf remporte la 2° place du challenge inter cmcas à Montluçon.

LES VACANCES FAMILLES

11 774 OD/AD sur 15 180 sont partis en vacances
avec les activités sociales sur l'année 2022

ÉTÉ



4 242

OD/AD sont partis en vacances avec les Activités Sociales durant l'été 2022

3 538

OD/AD sont partis en réservation directe

699

OD/AD sont partis en séjours à tour de rôle

5

OD/AD sont partis en séjours pluriels

HIVER

1 645

OD/AD sont partis en vacances avec les Activités Sociales durant l'hiver 2022

1 406

OD/AD sont partis en réservation directe

234

OD/AD sont partis en séjours à tour de rôle

5

OD/AD sont partis en séjours bleus et séjours pluriel

LA BILLETTERIE

Espace culture loisirs du site ccas.fr



TRANCHES D'ÂGES DES OD AYANT LE PLUS COMMANDÉS

27-35
ans

120

personnes

36-40
ans

107

personnes

41-45
ans

87

personnes

46-50
ans

87

personnes



4704

Billets achetés

756

OD distincts ont acheté des billets

LA MÉDI@THÈQUE CCAS.FR



La CCAS a mis à disposition des bénéficiaires, une sélection de contenus de la médiathèque en accès libre.

MEILLEURES VENTES 2022 (BÉNÉFICIAIRES CMCAS)

Art & Essais
E-cinéchèque,
Partout en France

440

Cinéma Cgr,
cinémas en
France

508

(265 en 2021)

Cinéma Pathé Gaumont :
E-billet, Multiplexes
En France

398

MEILLEURES VENTES (CATÉGORIES)

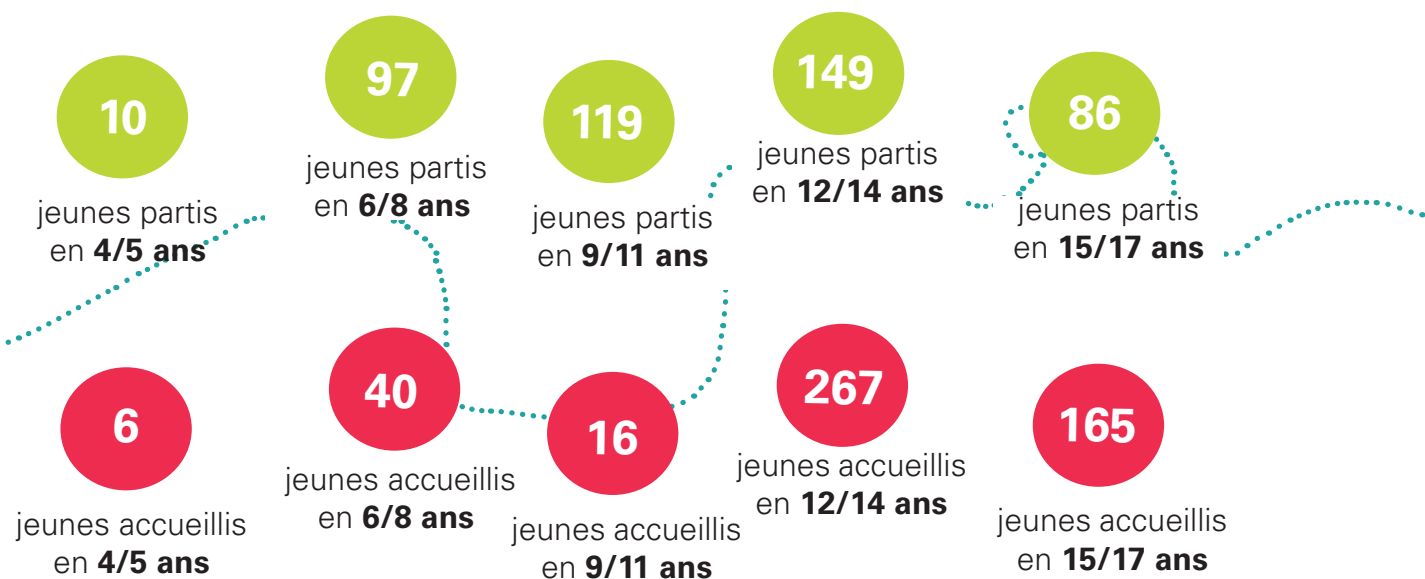
Cinéma : 1981 - **Parcs et zoos** : 1922

Musées, expos : 513 - **Spectacles** : 221

SÉJOURS JEUNES

461 jeunes partis en colos en 2022
494 jeunes accueillis en colos en 2022

Répartition par tranche d'âge :



Temps forts !

À Ceilhes,
atelier d'écriture et mise en musique avec le groupe C2R.

En Août,
accueil de 14 Enfants Copains du Monde et SPF
et 5 enfants d'une association Malienne.

À Aimargues,
une rencontre intergénérationnelle a été réalisé dans un Ehpad,
Chorale, partage et goûter, une journée remplie d'émotions.

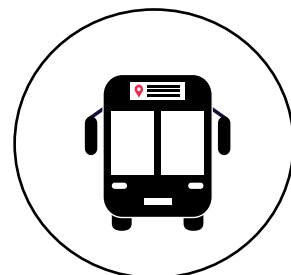
À Mende,
les jeunes inscrits sur le séjour «journalisme» ont réalisé le journal
des AS (JAS).

RÉSERVATIONS

48%

des réservations
séjours nationaux sont faites
en ligne

CONVOYAGES



117
Accompagnateurs

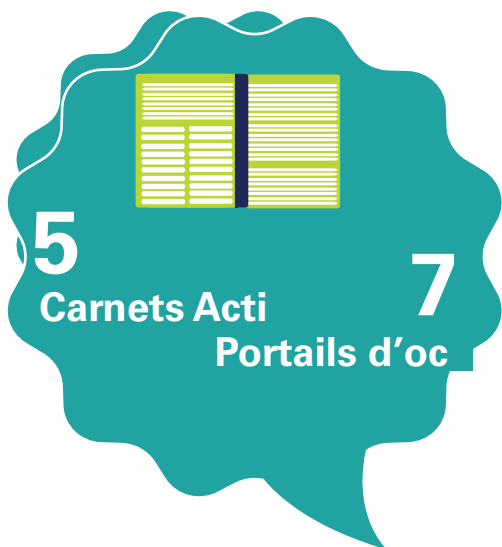
94
Convois



LA COMMUNICATION



Site internet



Le top des clics page facebook !

Le 23 avril :

Soirée-rencontre entre les cheminots, les agents des IEG avec les Ukrainiens à Aimargues. (341 likes)

Le 18 mars :

Accueil des réfugiés Ukrainiens sur les villages vacances. (258 likes)

Le 8 mai :

Vernissage de l'exposition photographique de SOS Méditerranée « En Vie » au domaine d'Ô lors du festival Saperlipopette à Montpellier. (168 likes).



49 996 personnes
touchées
(21 590 en 2021)



392 Clics



+ 92 abonnés
426 partages
de posts



3 805 j'aime
(dont 288 j'aime pour le post
« l'accueil des réfugiés » au Cap d'Agde)

PROJET FABRIQUES ET TIERS LIEUX

Projet des Fabriques

Pour rappel, le CA de la CMCAS Languedoc a validé le lancement du projet « Fabriquons les Fabriques en Occitanie », le 16 mars 2021 en direction du village de vacances du Cap d'Agde et du CDL de La Barthe à Béziers. Une présentation de ces deux projets a été réalisée à l'AG de la CMCAS 2022. Depuis le 19 juillet 2022, une réflexion est engagée pour étudier la faisabilité d'intégrer le village de vacances d' Aimargues dans ce projet. Voici un point de situation de ces projets sur chaque site :

Le Centre De Loisirs de La Barthe à Béziers : ça continue !

L'AG de SLVie 2022 ainsi que l'AG de la CMCAS 2022 ont relancé le sujet avec une vision plus positive, à la suite de nombreuse rencontre de médiation sur le projet Fabrique et la donnée Tiers Lieux. Un lab' a été constitué avec la participation des élus de la SLVie, des élus de la CMCAS et des responsables de sections de La Barthe/

En 2021/2022 : Nous avons travaillé avec les étudiants du DUT Carrières Sociales option Gestion Urbaine à Béziers, Université Paul-Valéry Montpellier 3, membre du Laboratoire ART-Dev. L'objectif est de comprendre le territoire, sa dynamique, ses populations en réalisant un diagnostic de territoire géographique, social, économique, de mobilité, de comportement... En interne, nous avons, également, travailler un diagnostic de site afin de connaître et comprendre le site.

En 2022, nous avons validé avec les acteurs du lieu de rendre hommage à ce lieu. Ce sera notre 1ère action visuelle, en faveur de la Fabrique. Dans nos échanges avec les acteurs, nous avons compris que l'histoire du lieu est l'élément important qui les anime. La SLVie et le Lab' ont lancé le projet de co construire un récit du site avec des images d'archives, des témoignages.... L'objectif est de donner à voir l'histoire de ce site avec les électriciens et gaziers mais aussi la capacité que le lieu a et a eu de se réinventer à chaque étape de « sa vie » et que ce n'est pas fini.



Village de Vacances du Cap d'Agde : c'est statu quo

2022 a été consacré à mener des études de territoire et rencontrer différents acteurs qui pourraient éventuellement s'investir dans la Fabrique du Village de Vacances.

Village de vacances d'Aimargues : ça débute !

Les élus des Activités sociales du GARD souhaitent développer un projet Fabrique sur ce village de vacances. Des études sont en cours afin d'évaluer la pertinence de ce projet autour pour les activités sociales et les bénéficiaires.

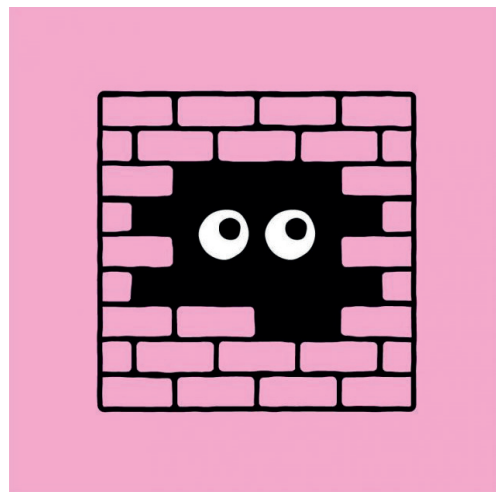
ROSE Festival

La CMCAS de Languedoc s'est associée à la CMCAS de Toulouse lors de la première édition du Rose Festival de Toulouse qui s'est déroulée le premier week-end de septembre 2022. De nombreux bénéficiaires y ont participé.

Le samedi à partir de 12h, les portes du Rose Festival se sont ouvertes uniquement pour les bénéficiaires des AS grâce au partenariat avec l'association Rose. Après une visite des installations du festival, un déjeuner dinatoire a été offert par la CMCAS à toutes les familles de bénéficiaires. Juste avant de profiter des concerts et de l'environnement du festival, tous ont pu partager un échange autour de « la place des festivals dans la société ».

Le Rose, c'est avant tout un festival imaginé par des artistes Bigflo et Oli pour des artistes, dans un cadre de valeurs proches des activités sociales qui ont pu s'installer au cœur du festival dans un stand cosy à proximité de partenaires solidaires tels que le SPF, SOS méditerranée, la ligue de l'enseignement...

Petits et grands bénéficiaires se sont retrouvés dans cet espace, au contact des élus et des professionnels des activités sociales présents pour répondre aux questions des bénéficiaires, pour les informer des actions de la CCAS et de la CMCAS, pour parler de vacances, de colos, de projets culturels, pour échanger sur des idées de projets, sur leurs besoins et leurs attentes....

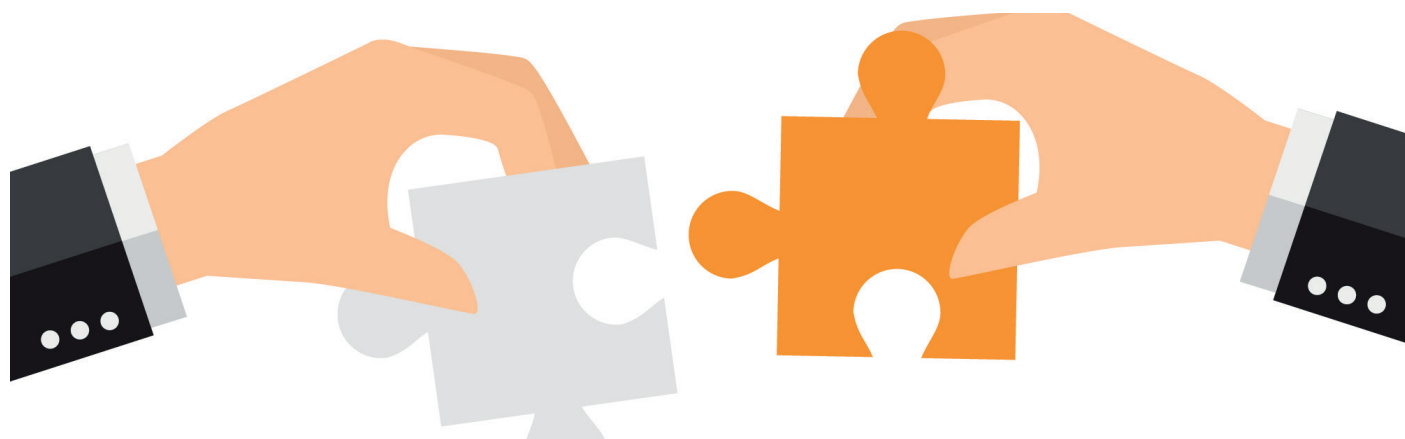


LES PARTENARIATS DE LA CMCAS



Cinémad de Lodève
Cinemed
Complétude Kinougarde
Festival du film de Pézénas
Habitat Jeunes
Hérault Culture
Itinérance Festival du cinéma Alès
Jazz à Sète
L' Autre Théâtre
Les internationales de la guitare
Ligue contre l'Obésité
Location loisir Grau d'Agde
Musée régional d'art contemporain
Run Up salle de sport
Secours Populaire Français Gard/Hérault
Scène de BAYSSAN
SOS Méditerranée
Théâtre Odéon Montpellier

*Pour plus d'informations sur les partenariats,
rapprochez-vous de la CMCAS au 0810.170.700
ou par mail sur : cmcas.languedoc@asmeg.org*






 **CMCAS LANGUEDOC**
Le Clos des Muses

170 rue Raimon de Trencavel
34070 MONTPELLIER

 **0810 170 700**

 <https://languedoc.cmcas.com/>

 cmcas.languedoc@asmeg.org

 <https://www.facebook.com/Languedoccmcas>